

Beste ,

Welkom bij de eerste JuriLetter, de maandelijkse nieuwsbrief van Jurilex Letselschade. In deze maandelijkse nieuwsbrief delen we onze laatste artikelen en spelen we in op de actualiteiten.

In deze bomvolle eerste editie hebben we de volgende content voor u om door te lezen:

1. Jurilex Letselschade trotse houder NKL
2. 10 waardevolle tips bij het invullen van een SAF
3. Een andere woning nodig na letselschade, wat dan?
4. Het belang van een Schadeverzekering voor Inzittenden (SVI)
5. Ongeval onder werktijd bij een persoon onder 18 jaar
6. Een fietsongeluk met letselschade: wat nu?
7. Welke verzekering dekt welke (letsel) schadevergoeding?
8. Letselschade door een mondkapje aan de binnenspiegel

**Heeft een relatie van u letsel opgelopen?
Meld deze dan [hier](#) of bel ons direct op 0880 112 112**

Wij hebben 'm!

Sinds 6 april 2021 hebben wij het Nationaal Keurmerk Letselschade gekregen van De Letselschade Raad. Alle 14 vestigingen van Jurilex Letselschade mogen dit keurmerk voeren. Met dit keurmerk heeft Jurilex Letselschade bewezen een professionele en betrouwbare belangenbehartiger te zijn en te voldoen aan de hoge eisen die De Letselschade Raad stelt. Lees [hier](#) meer over het keurmerk.



10 waardevolle tips bij het invullen van een SAF

Altijd vervelend natuurlijk als een relatie van u te maken krijgt met een verkeersongeval met letsel. Het schade aanrijdingsformulier (SAF) is een cruciaal bewijsstuk van het ongeval. Lees [hier](#) de 10 waardevolle tips voor het invullen van dit cruciale bewijsstuk.

**Over welk onderwerp of situatie wilt u meer weten? Tip ons!
Wie weet ziet u het onderwerp terug als content in de volgende
JuriLetter.**

Een andere woning nodig na letselschade, wat dan?

Soms zijn er van die zaken, die blijven ons bij. Bijvoorbeeld onze cliënt die bij een fietsongeval met een andere fietser zo ernstig ten val kwam, dat hij blijvend letsel opliep. Zijn woning moest worden aangepast, maar deze was daarvoor niet geschikt. Er zat niets anders op dan te verhuizen. Benieuwd wie nou de rekening moest betalen? Lees [hier](#) meer.



Kennis over letselschades vergroten?

Jurilex Letselschade is al jaren dé kennispartner voor het intermediair en de leasebranche. Heeft u een nieuwe collega, of wilt u uw eigen kennis oprfrissen of vergroten op het gebied van letselschade? Dat kan!

Wij organiseren webinars, masterclasses en cursussen op Kasteel de Haar en bij ons op kantoor.

Bekijk [hier](#) ons actuele aanbod of schrijf u direct in via de onderstaande banner.



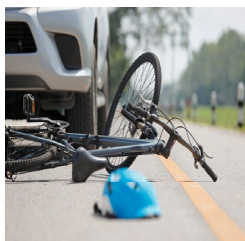
Het belang van een Schadeverzekering voor Inzittenden (SVI)

Wanneer u als bestuurder van een gemotoriseerd voertuig als gevolg van een verkeersongeval letselschade oploopt, bent u niet vanzelfsprekend verzekerd van dekking van deze letselschade. Alleen wanneer de schuld van de wedepartij kan worden aangetoond, kan deze met succes aansprakelijk worden gesteld en de letselschade worden verhaald. Lees [hier](#) hoe een SVI uitkomst biedt bij letselschade door eigen schuld.

JuriLetter tip:
Adviseer uw relatie altijd een SVI-polis met dekking voor een belangenbehartiger. Op die manier kan uw relatie altijd bijgestaan worden door een professionele belangenbehartiger.

Een relatie onder de 18 jaar en een ongeval onder werktijd

Heeft u een relatie (of een kind van een relatie van een u) die onder de 18 jaar is en een ongeval meemaakt onder werktijd? De wet beschermt personen onder de 18 extra. Lees [hier](#) meer over de regelgeving bij personen onder de 18 jaar op de werkvloer.

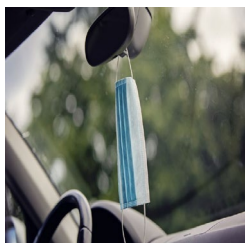
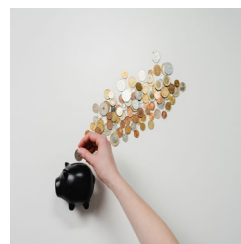


Een fietsongeluk met letselschade: wat nu?

Een verkeersongeluk kan iedereen overkomen. Zo fietste een van onze cliënten een kruising op zonder voorrang te verlenen. Geheel per ongeluk. Een automobilist reed haar aan. Ze kreeg een vergoeding voor de geleden letselschade. We vragen het Register-Expert en Letselschadejurist Jan-Willem Berg van Jurilex Leidschendam. Lees [hier](#) hoe het zit.

Welke verzekering dekt welke (letsel)schadevergoeding?

In de dagelijkse werkzaamheden komen verschillende verzekeringen voorbij, maar welke verzekering dekt nou precies welke risico's af? Lees [hier](#) onze blog over welke verzekeringen welke schade vergoed.



Letselschade door een mondkapje aan de binnenspiegel

Slachtoffers van een verkeersongeval horen vaak dat de dader hen niet zag. We zien helaas dat veel mensen hun mondkapje aan de binnenspiegel hangen waardoor het zicht verslechterd en de kans op ongevallen toeneemt. Uw relatie kan zelfs een boete krijgen voor een mondkapje aan de binnenspiegel. Lees [hier](#) meer over de gevaren van een mondkapje aan de binnenspiegel.

**We zijn natuurlijk enorm benieuwd wat u vindt van deze
JuriLetter.**

Laat het ons weten via een van de twee duimpjes hieronder.



marketing@jurilex.nl
0880 112 112
www.jurilex.nl
Landzicht 16-19
3454 PE De Meern